

箱根の彫刻の森美術館で開催中の「舟越桂 森へ行く日」展に行ってきました。

開館55周年を迎える彫刻の森美術館はこの記念企画展を舟越桂さんとともに準備をしてきましたが、桂さんは残念ながら今年3月29日に逝去されました。一般的には「追悼展」に変更されるところですが、同展の実現に向けて最後まで励まれた故人とご遺族の意向を尊重し、当初の企画通りに開催されることになったそうです。展示内容の一部変更はやむをえません、再現されたアトリエなど期待以上に見応えがありました。

私は1980年代の桂さんの作品を愛するあまり、その後の作風の変化についていけず、特に近年のスフィンクスシリーズには苦手意識が拭えませんでした。ところが、このたびそのスフィンクスシリーズと向き合ったとき、一瞬にして強く惹かれ

てしまいました。そんな自分自身の変わりようにも驚きました。

スフィンクスシリーズは、異形さの中に舟越桂作品に底通するノーブルな「美」を湛えています。かつての端正な「美」と異なるそれを、桂さんは「新しい調和」と表現なさっています。私はその「新しい調和」にやっと気づいたようです。

そして、今も世界のどこかで兵器が使われ、子どもをはじめ多くの民間人の命が奪われているときだからこそ、この作品と対峙することが意味深いと思えてきます。

舟越桂さんが制作を通して自分を含めた人間を見つめつけたように、私たちが舟越桂さんの作品を観ることで自分を見つめなおす時間を持つことになります。

同展は11月4日まで開催されています。公共交通機関で行けます(箱根登山鉄道の旅も楽しめます)ので、ぜひ足をお運びください。詳しくは彫刻の森美術館ホームページで。

# Ishibi



Ishigami Museum of Art

石神の丘美術館通信 イシビ

2024. 9 Vol.248



西野康造 《Swing in the Air 2020》(部分) photo by 吉田 健太郎

## 道の駅 石神の丘からのお知らせ

産直 石神の丘 9:00-18:00  
TEL 0195-61-1600



岩手町  
ブルーベリー  
ビーフカレー

広い空と緑に囲まれた岩手町で丁寧に育てられたブルーベリーが本格カレーに出会いました。

中辛 一人前 200g  
レトルトパック

864円(税込)

レストラン 石神の丘 10:30-18:00 (L.O.17:30)  
TEL 0195-61-1602

＼今年もリンゴの季節がやってきました！  
秋のデザートをご紹介します



季節限定の大人気メニュー

焼きリンゴに  
バニラアイスを添えて

◆単品 550円(税込)

◆ドリンクセット  
780円(税込)

※9月中旬から販売予定

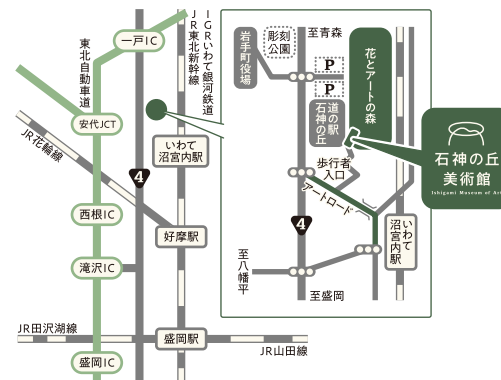


石神の丘  
美術館

Ishigami Museum of Art

〒028-4307  
岩手県岩手郡岩手町大字五日市10-121-21  
TEL 0195-62-1453 FAX 0195-62-1477

開館時間 9:00~17:00 (最終入場 16:30)  
休館日 月曜日(月曜日が祝日の場合その翌日)  
年末年始(12/29~1/3)



石神の丘美術館の野外展示エリア〈花とアートの森〉では、吹く風にも少しずつ秋の気配が感じられるようになってきました。エリア内の〈風の広場〉は、名前のとおり風がよく吹き抜ける場所。そこに設置されている西野康造さんの《Swing in the Air 2020》は、作品上部が中空の超軽量チタン合金で出来ており、自然風を受けてさまざまにカタチを変えます。時を忘れて魅入ってしまうこともしばしばです。ぜひ現地でお確かめください。

柴田真樹 版画コレクションII

## ルオーに魅せられて 版画に魅せられて

会 期：2024年9月7日(土)～11月4日(月・休)  
9:00～17:00 (最終入場16:30)

休 館 日：毎週月曜日 \*月曜日が祝日の場合その翌日

観覧料金：一般300円／高校生以下無料

\*〈花とアートの森〉共通観覧券は一般700円

\*11月3日(日)「文化の日」は観覧無料

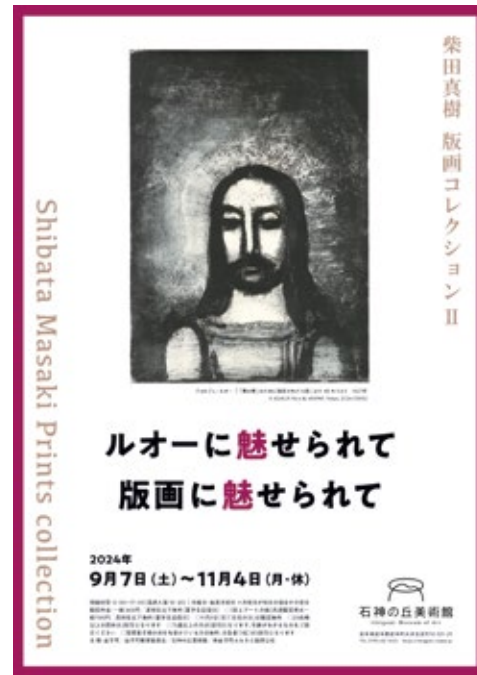
岩手県岩手郡沼宮内町(現岩手町)出身で、戦後間もない1946年、青森県八戸市三日町に「富士画廊」を開き棟方志功らとの交流を深めた父・正一氏の影響を受け、自身も新聞社に勤めるかたわら美術品収集を行ってきた、柴田 真樹氏(しばたまさき/1948年青森県八戸市生まれ)の版画コレクションを紹介します。

2022年春に開催した第1回展では、ジョルジュ・ルオーの版画集『ミゼレーレ』を中心に国内外の版画作品を展示しました。第2回展では、ジョルジュ・ルオーの『「悪の華」のために版刻された14図』、そしてレンブラント、ゴヤ、ミレー、ルノワールらの版画を紹介します。

### 【柴田 真樹氏 プロフィール】

1948年、青森県八戸市生まれ。八戸市立柏崎小学校卒業後、東京に転居。父・正一が集めた棟方志功の版画や美術品があり、若い絵描きや、版画家たちがあつまり、飲み、語り、泊まるといった雰囲気の家に育つ。

東京都立新宿高等学校、國學院大學文学部史学科卒業。1970年田無市役所に就職、翌年朝日新聞記者に転職し、全国転勤をしながら勤務。福岡・西部本社勤務時代に備前焼に目が留まり作品収集をはじめ。運動部に異動後は市民スポーツ全般を取材。東京本社勤務以降は、気にとまったルオーの版画などを収集。



ジャン=フランソワ・ミレー 《種をまく人》 銅版画

### 関連イベント

コレクター・柴田真樹氏のギャラリートーク

10月13日(日) 14:00～14:30

企画ギャラリー／予約不要・聴講無料

コレクションのこと、岩手町沼宮内出身の父・正一さんのことなど、作品を前にお話いただきながら鑑賞します。聴講は無料ですが、観覧券が必要です。

## ラトゥール・カルテット コンサート

～ 実り豊かな秋の日に  
美しい音色に酔いしれて～

\* プログラム \*

J.ハイドン：弦楽四重奏曲 第77番「皇帝」

B.スメタナ：弦楽四重奏曲 第1番「わが生涯より」

日 時：2024年10月6日(日)  
17:30 開演 (17:00 開場)

主 催：石神の丘美術館友の会

チケット：一般1,500円(前売券1,200円)  
友の会 1,200円(前売券1,000円)  
大・高生 800円(前売券500円)

チケット販売・お問い合わせ：  
石神の丘美術館 TEL.0195-62-1453

## オリジナル花柄グッズ 好評販売中

四季折々の宿根草が楽しめる野外エリア〈花とアートの森〉をイメージした、石神の丘美術館のオリジナル花柄をご存知ですか? やわらかい曲線で構成されたデザインは、〈花とアートの森〉ですごすゆったりとした時間も表しています。美術館内のミュージアムショップでは、この花柄をつかったオリジナルグッズ(レジャーバッグ1,650円、スポンジワイブ550円、ポストカード全3種 各220円)が好評です。おみやげやプレゼントにもぴったりですよ。



### 【ラトゥール・カルテット】

2009年6月の石神の丘美術館のコンサート出演を機に、盛岡を中心に演奏活動をしていた4人で結成されたプロの弦楽四重奏団。

1st Violin：山口あうい / 2nd Violin：馬場 雅美  
Viola：熊谷 啓幸 / Cello：三浦 祥子

