

石神の丘美術館には、野外ステージがあります。かつては『石神ロック』という大きなロックコンサートが開催されたり、民謡やブルスカットの発表の場として利用されていましたが、私が石神の丘美術館の芸術監督に就任したころはほとんど使われていませんでした。当時、民部田町長から与えられた宿題が「野外ステージの活用」でした。

これは難問でした。たとえば、ロックコンサートは音響設備だけで数百万円の費用がかかります。舞台セットや夜間公演の場合の照明などを加えると軽く一千万円を超える規模になります。野外のイベントはそれだけ費用がかかるのです。

私はまっさきにクラブチェンジ・グループの黒沼亮介社長に相談をしました。黒沼さんは盛岡城跡公園で開催されている『いしがきミュージック・フェスティバル』（7万人を動員する県内最大のロックフェスティバルで、今年10回目を迎えます）を牽引してきた功労者です。

『カレッジ・オブ・ロック』は県内の学生バンドの発表の場が少ないこと、バンド同士の横の交流がない点などを踏まえて生まれた企画です。この企画の実現に向けて、私たちは町内の企業、商工会、有志のみなさんに協力を求めました。そして、クラブチェンジ・グループの献身的な協力もあって、2012年5月に第1回『カレッジ・オブ・ロック』を開催することができました。あれから4年、今では県内の学生らが出場を目標とするイベントにまで成長しました。来場者も年々増えていきます。岩手町にこれだけ多くの若者が集うのは『カレッジ・オブ・ロック』のときだけです。

クラブチェンジ・グループを率いる黒沼さんは、音楽を通して盛岡の街を盛り上げていこうというポリシーを持っています。石神の丘美術館を「街づくり」に活かしたいと考えている私とはそういう点でも意気投合するのです。ロックを通して岩手町を盛り上げている『カレッジ・オブ・ロック』の底にもそのポリシーが貫かれています。

今年の第5回『カレッジ・オブ・ロック』はゲストに日食なつこさんを迎え、いっそうパワーアップします。ピクニック気分ぜひお出かけください。

余談ですが、私は去年、初めてバンドリーダーをつとめるザ・ジャドゥズを結成し、これまでに3回のライブを行ないました。ザ・ベンチャーズやザ・シャドウズといった懐かしいエレキサウンドと、ゲストボーカルに参加してもらって、昭和歌謡をみなさんに楽しんでもらいました。ザ・ジャドゥズは来月23日の「道の駅石神の丘開業祭」にも出演させていただくことになりましたので、どうぞ楽しみに。

ishibi

2016.6 Vol.159

平成 28 年 6 月発行
発行・岩手町立石神の丘美術館
岩手県岩手郡岩手町五日市
10-121-21 〒028-4307
TEL 0195-62-1453
FAX 0195-62-1477
<http://museum.ishigami-iwate.jp/>

私の風景

小林志保子

杉本さやか

たんのそのこ

North Wind Project
シリーズ企画「北から歌く風」



たんのそのこ 《立像》



杉本さやか 《追憶の海》



小林志保子 《眠る花》

North Wind Project

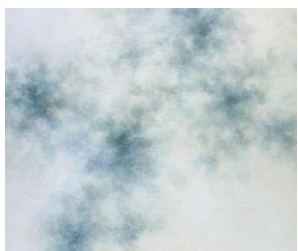
シリーズ企画「北から吹く風」

6月18日(土)

～7月24日(日)

私の風景

たんのそのこ
杉本さやか
小林志保子



たんのそのこ《うすよう》



杉本さやか《大牟田・孤影》



小林志保子《Portrait・葉》

石神の丘美術館では、新しいシリーズ企画「North Wind Project／北から吹く風」をスタートします。この企画は、2006年から2015年にかけて5回にわたり開催してきた「ISHIGAMI ART WALK／石神の丘アートウォーク」の後継事業として開催するもので、岩手にゆかりある若い世代の美術家を紹介する展覧会として今後も継続開催する予定です。

第1回となる本展では、平面作品を中心に制作をする3名：小林志保子（雫石町在住）、杉本さやか（盛岡市在住）、たんのそのこ（盛岡市在住）の作品を紹介します。

◇開館時間：9:00～17:00（入館は16:30まで）

◇休館日：6月20日（月）、7月11日（月）、7月19日（火）

◇観覧料金：一般500円／大・高生300円／中学生以下無料

【展覧会関連行事】

◆出品作家によるギャラリートーク

6月18日(土) 13:30～14:30／聴講無料 ※ただし観覧券が必要です

◆杉本さやかワークショップ「心の風景を描く」

7月18日(月・祝) 13:00～15:00／参加無料／要事前申込

参加を希望する方は、石神の丘美術館（☎0195-62-1453）へお申し込みください。

申し込みは、6月21日(火)午前9時から先着順に受付します。（定員：中学生以上の方15名）

ラベンダーフェア 2016

6/25(土)～7/10(日) 9:00～17:00 《期間中無休》

- ラベンダーの摘み取り体験 [期間中毎日/50本程度/料金300円]
- 創作・体験教室(各教室10:30～14:00まで/所要時間30分程度)
 - *ポーセラーツ [6/25(土)/カップ1,000円～、小物700円～]
 - *ドライフラワーのアレンジメント [6/26(日)、7/3(日)/800円]
 - *ラベンダー柄の小物入れ [7/2(土)/500円～]
 - *アロマ体験教室 [7/9(土)/500円～]
 - *マーブルアート、ビーズ刺繍 [7/10(日)/マーブルアート500円、ビーズ刺繍1,000円]
- お煎茶の野点 [7/2(土)、3(日)/10時～15時まで/料金300円]
- ラベンダーのグッズ販売
ドライフラワー、ラベンダーオイルなどを期間限定販売いたします



美術館隣接 道の駅 石神の丘/レストラン石神の丘情報

道の駅 石神の丘 TEL0195-61-1600/レストラン石神の丘 TEL0195-61-1602

大学生世代野外音楽フェスティバル!

カレッジオブロック in 石神の丘



2016.6.19(日) 雨天決行

10:30開演 入場無料

会場：石神の丘美術館特設野外ステージ

県内大学生バンドなど総勢 17 組が出演。ゲストアーティスト・日食なつこによるスペシャルライブも開催決定!

岩手町の食材もりだくさんの特設フードコートもあります。ぜひお出かけください!

道の駅石神の丘・道路情報休憩施設では「カレッジオブロック写真展」も開催中!

季節のコース料理



¥3,500(税込¥3,780)

食前酒orソフトドリンク*生ハムと白身魚のサラダ仕立て～シーザーソース添え*岩手めんこい黒牛と原木椎茸フィットチーネのポロネーゼ*グリーンピースのピシソワーズ*サーモンのピカタとサフランのリゾットコロッケ～ソースアメリカーナ*やまと豚のスパイスステーキ～バルサミコンース*パンorライス*ホワイトチョコと豆乳のガトー・ショコラ カシスシャーベット フルーツ盛合せ*コーヒーor紅茶各種