

芸術監督・斎藤 純のショートエッセイ 石神の丘から 60

岩手町立石神の丘美術館の芸術監督に就任して、6度目の夏を迎えています。

私は30代半ばから40代半ばにかけて(ということは川崎市宮前区に住んでいた20年前から10年前にかけて)、日本各地に残るブナ林をオートバイで巡る旅をしたり、首都圏近郊の里山に登ったり、住まいからクルマで20分ほどの生田緑地の自然観察会に参加するなど、自然に触れることに熱中しました。野鳥と樹木の名前はそこに覚えたものです(といっても、どちらも10数種類しか覚えられませんでした)。あのころは、あまりにも自然と乖離した都会の生活に飽き飽きしていたのだと思います。

しかし、同時にそのころの私は月に1、2回は都心の室内楽専門ホールに行き、クラシックの生演奏を熱心に聴き漁り、美術館にも週に一回は足を運んでいました。

つまり、天(あるいは神)がつくったものと人間がつくったもの(美術や音楽)の両方を食欲に求めていたのです。

この10年あまりを振り返ると、年に2、3度の登山以外に自然と積極的に触れ合う機会はありません。盛岡という自然に恵まれた地で暮らしているから、あえて野山に出かける必要がなくなったのかもしれませんが。

石神の丘美術館の芸術監督に就任したとき、ここを天(神)がつくったもの(自然)と人間がつくったもの(美術、音楽)が融合した場になりたいと思いました。多彩な企画展はもちろんのこと、野鳥観察会やコンサートなどの実施を通して、この5年で少しずつその思いを具体化してきました。

これはもちろん私一人の力ではなく、たくさんの方のお力添えがあったことです。改めて感謝したいと思います。

石神の丘美術館通信《いしび》

ishibi

2014. 7 Vol.138

平成 26 年 7 月発行
発行・岩手町立石神の丘美術館
岩手県岩手郡岩手町五日市
10-121-21 〒028-4307
TEL 0195-62-1453
FAX 0195-62-1477
<http://museum.ishigami-iwate.jp/>



キモかわーい
「し」かわーい
よ
う
こ
さ
展
鎌
田
紀
子
の
り
こ
ワ
ー
ル
ド
へ
8月9日(土)
~9月15日(月・祝)
開館時間:9:00~17:00
(入場は16:30まで)
休館日:8月26日(月)
9月1日(月)、8日(月)
観覧料金:一般300円
大・高生200円/中学生以下無料
photography by Yuuki Iwane

《開催中の展覧会》

村田林藏 山田宏子 日本画二人展

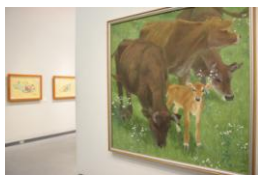
～7月27日(日)まで開催しています

開館時間:9:00～17:00(入場は16:30まで)

休館日:7月22日(火)

観覧料金:一般500円/大・高生300円/中学生以下無料

7月26日(土)・27日(日)道の駅開業祭の2日間は観覧無料



岩手町の小学生対象/ようこそ美術館事業

美術館で過ごす夏の1日

美術館見学+昼食+創作体験



日時:8月11日(月) 9:30～15:00頃まで

集合場所:石神の丘美術館ホール

対象:岩手町内の小学生 20名

*7月30日(水)より先着順で受け付けます

*電話(Tel/62-1453)または受付に直接申し込みください

参加費:1,200円(保険、昼食、講座材料代) ※8/6までに美術館へお支払いください

持ち物等:外遊びできる服装・帽子、ハンカチ、ティッシュ、水筒(肩から下げられるもの)

*おもちゃなどは持たないこと、持ち物には名前をつけること

☆当日のスケジュール☆

9:30～ 石神の丘美術館集合

自己紹介・グループ分け/「鎌田紀子ワールドへようこそ展」を見学します

10:30～屋外展示場で「スタンプラリー」

ブルーベリーを味見しよう/健康運動指導員さんと運動しよう

12:15～ レストラン石神の丘でランチ

13:00～「鎌田紀子ワールドへようこそ展」に関連した創作体験

ちょっぴりコワイ「のんちゃん人形」をネンドでつくってみよう

15:00～終了

【お問い合わせ・申し込み】石神の丘美術館 Tel 0195-62-1453

鎌田紀子ワールドへようこそ

1971年に青森県で生まれ、岩手県盛岡市在住の鎌田紀子は岩手大学教育学部特設美術科および専攻科で彫塑を学んだ後、手縫いの人形をつくりはじめました。

今展では、美術館内だけでなく、屋外展示場にも鎌田紀子の世界が広がります。

どうぞ《キモかわいい》、《コワかわいい》鎌田紀子の世界へ足を踏み入れてみてください。

それはきっと心揺さぶられる体験になることでしょう。

*展覧会期:8月9日(土)～9月15日(月・祝) 9:00～17:00(入場は16:30まで)

*休館日:8月25日(月)、9月1日(月)、8日(月)

*観覧料金:一般300円/大・高生200円/中学生以下無料



《関連イベント》

鎌田紀子ギャラリートーク&プリン同盟プレゼンツ「13段プリンでお祝いしよう」

8月9日(土) 13:30～15:30/美術館ホール(参加無料)

鎌田紀子ワークショップ「のんちゃんとネンドで人形をつくろう」

9月7日(日) 13:00～15:00/美術館工房棟(参加無料)/定員15名(要申込)

申し込みは、8月16日(土)より先着順で受け付けます

のんちゃん人形を探せ!スタンプラリー



美術館隣接 道の駅 石神の丘/レストラン石神の丘情報

道の駅 石神の丘 TEL0195-61-1600/レストラン石神の丘 TEL0195-61-1602

道の駅 石神の丘 開業記念感謝祭 7月26日(土)、27日(日)開催

おかげさまで 12周年
皆様のお越しをお待ちしております!

【開催予定イベント】

- ★ブルーベリー摘み取り
&とうもろこし収穫体験(要予約)
- ★岩手中央幼稚園よさこいソーラン他
- ★「カナノアフラ」フラダンスショー
- ★城山保育園マーチングバンド
- ★ブレイクダンス
- ★正調・相撲甚句特別公演
- ★音を楽しむ会 演奏会
- ★野菜収穫ゲーム
- ★おたのしみ餅まき ほか

詳しくは道の駅石神の丘へお問い合わせください

《7月26日・27日限定》

レストラン石神の丘

12周年特別限定価格

その①いわてまち産地消「^{きわみ}極ど膳」
通常価格1,575円を **1,200円**(税込) 両日限定 20食



その②冷やし石神ラーメン

通常価格580円を **300円**(税込) 両日限定 50食

その③ブルーベリー

ビーフカレー (サラダ、スープ付)

通常価格750円を **300円**(税込) 両日限定 50食