

岩手町を訪れた人から、羨ましいといわれることが三つあります。

まず、新幹線が停まること。本数が少ないとはいえ、首都圏と短時間で結ぶ新幹線の駅があることは本当に羨望の的です。新幹線駅を望む多くの自治体は陳情や請願を重ね、住民運動、政治的な根回しなど根気強い運動を続け、それでも実現するのはそのほんの一部です。しかも、自治体は莫大なお金を負担しなければなりません。

そんな新幹線に恵まれている岩手町ですが、残念なことに必ずしも活かされているとはいえ、いわて沼宮内駅は「日本一乗降客の少ない新幹線駅」といわれております。

次に羨ましいという声をよく聞くのは、北上川源流である「ゆはずの泉」です。岩手町の名は知られていなくても北上川の名は全国区で通用します。しかも、有名な河川の源流は山奥にあり、なかなか人が近づけないのに、「ゆはずの泉」はクルマですぐに行けます。

「こんなに強力な観光資源は、どんなにお金を積んでも得られるものではない」といわれ、私も大いに頷きました。ところが、これも残念なことに観光資源として活かされているとはいえません。

おしまいに自我自賛のようで少し恥ずかしいのですが、石神の丘美術館にも羨ましいという声が寄せられます。石神の丘美術館は決して規模は大きくありませんが、今はこの程度の施設をつくるのも容易ではありません。

そして、多くの文化施設が活用されず、作りっぱなしでいわゆる「ハコモノ」となっている中で、石神の丘美術館は「地域に密着した活動で充実している」と高い評価をいただいています。

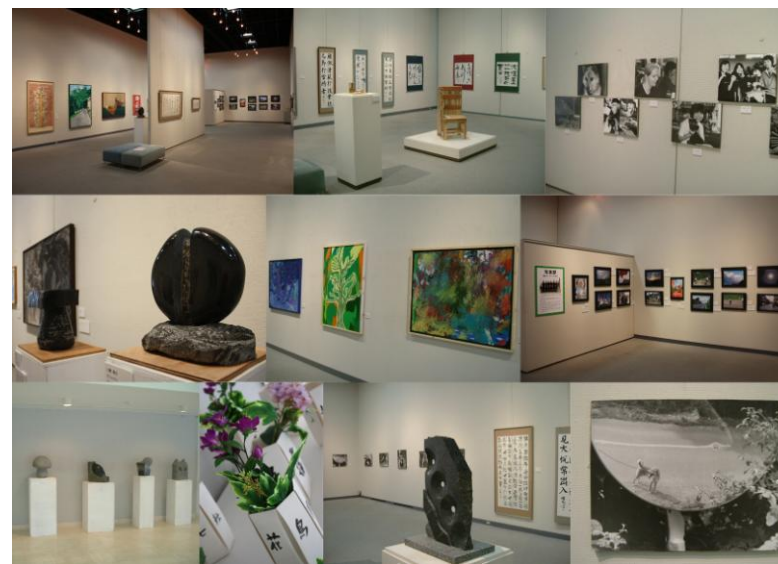
さて、岩手町を訪れた人の目に「羨ましい」と映ったものが、岩手町在住のみなさんにはどのように映っているのでしょうか。

いしび

2012. 2 Vol.110

平成 24 年 2 月発行
発行・岩手町立石神の丘美術館
岩手県岩手郡岩手町五日市
10-121-21 〒028-4307
TEL 0195-62-1453
FAX 0195-62-1477
HP もご覧ください!
<http://museum.ishigami-iwate.jp/>
最新情報は blog でチェック!

平成 23 年度 岩手県立沼宮内高等学校
美術部・書道部・写真部 合同展
～テーマ「つながる、こころ」～



これまでに開催された沼宮内高等学校合同展の様子

会 期:2012年2月4日(土)～26日(日)
開館時間:9:00～16:00(入館は 15:30まで)
休 館 日:毎週月曜日(2月6日、13、20)

平成23年度 岩手県立沼宮内高等学校
美術部・書道部・写真部
合同展

会 期:2012年2月4日(土)~26日(日)
開館時間:9:00~16:00(入館は15:30まで)
休 館 日:毎週月曜日(2月6日、13、20)

観覧無料

岩手県立沼宮内高等学校の美術部・書道部・写真部の生徒たちが、自分たちの手で展示会をつくりあげ、美術館を舞台に日頃の部活動の成果を発表します。

学芸員指導のもと、作品展示や広報活動を生徒自らが行うこの展示会も今年で9回目となりました。会期中は、同校吹奏楽部のミニコンサートや、生徒自らによる作品解説会などのイベントも開催いたしますので、どうぞお楽しみに！

高校生たちのみずみずしい感性を、ぜひ会場でご覧ください。

【写真上】事前レクチャーの様子(22年度)

【写真中】展示作業の様子(22年度)

【写真下】作品解説会の様子(22年度)



イベントのお知らせ

2/25(土)

13:30~ 沼宮内高校吹奏楽部
ミニコンサート
14:00~ 美術部・書道部・写真部
による作品解説会

♡♡♡ 手づくり講座 バレンタインデー Special ♡♡♡

板チョコミラーを
デコっちゃおう

板チョコの形の携帯ミラーを
クリームやスイーツで「デコ」
(デコレーション/飾りのこと)
してみませんか？

日 時:2月11日(土・祝)、12日(日) ※どちらも同じ内容です
午後1時30分~午後3時
場 所:石神の丘美術館ホール
材 料 費:各回とも500円
募集人数:各回15名(要予約・先着順)
【問い合わせ・申し込み】石神の丘美術館 電話(0195)62-1453

美術館隣接 道の駅/レストラン「石神の丘」情報

道の駅「石神の丘」TEL0195-61-1600/レストラン石神の丘 TEL0195-61-1602

バレンタインフェア

♡2/11(土・祝)~13(月)
特設コーナーのバレンタイン
チョコ千円以上お買い上げ
のお客様、千円毎に1回お菓子の
つかみ取りができます。

♡2/14(火)
産直施設にて二千円以上お
買い上げ(チョコレートでなく
てもOK)のお客様、二千円
毎に1回お菓子のつかみ取
りができます。

季節のコース料理



*食前酒orソフトドリンク *スモークサーモンカナッペ、鴨スモーク〜ビガラードソース、サンマのエスカベッシュ〜シングルチーズ風味盛合せ
*きのこやまも豚ベーコンのポターージュ *本日のお魚のピカタ〜アラビアータソース添え
*若鶏と奥羽牛やまと豚のパロティエヌ、フォアグラ添え赤ワインソース *季節のサラダ *パン or ライス *菊池牧場のミルク使用 母なる大地の贈りもの *コーヒーor紅茶各種

◆問い合わせ・ご予約はレストラン石神の丘へ◆
電話/0195-61-1602(レストラン直通電話)