

## 芸術監督・斎藤 純のショートエッセイ 石神の丘から 95

二ヶ月に一度くらいのペースで東京に行きます。東京では限られた時間の中で美術館をハシゴします。今回は東京都美術館でブリューゲルを、国立西洋美術館でアルチンボルドを見てきました。

前者の目玉は「バベルの塔」です。さすがに人気が高く、これを見るには長蛇の列に並ばなければなりません。そして、係員が「立ち止まらないでください」と厳しく指示しています。つまり、絵の前を通りすぎる数秒間だけで「見ろ」というのです。私はずっと前の上野動物園のパンダ園を思い出しました。あのかの行列も立ち止まっていたのはいいなかったのです。ちなみに、東京都美術館は上野動物園のお隣りにあります。

後者にもたくさんの人が訪れていたものの、じっくりと鑑賞することができました。

離れたところからは人物の顔（肖像画）に見えるのに、近づいてよく見るとたくさんの花が描かれているという不思議な作風で知られるアルチンボルドは、まさに奇想の画家です。この展覧会ではアルチンボルドの真似をした画家の作品も展示されていました。それらと比べると、アルチンボルドがいかにか秀でていたかわかります。単に「発想の妙」だけで名を成したのではなく、確かな描写力の持ち主であり、それを支える観察眼と洞察力を備えていた大画家だったのです。

岩手出身の吉田清志（1928-2010）の山の絵も不思議な作品です。離れたところからは雄大な山を細密に描写した絵に見えるのですが、近づいて見ると奇妙な形のパーツの組み合わせによって山容になっているのです。吉田清志の絵は、具象画と抽象画について改めて考えさせます。

このように絵は近づいたり離れたりにしてみるといろいろと発見があるものです。9月18日まで開催中の『神尾 裕 展 ～師・吉田清志の作品と共に～』でも、ぜひ絵に近づいたり離れたりにしてご覧ください。

石神の丘美術館通信《いしび》

ishibi

2017.8 Vol.173

平成 29 年 8 月発行  
発行・岩手町立石神の丘美術館  
岩手県岩手郡岩手町五日市  
10-121-21 〒028-4307  
TEL 0195-62-1453  
FAX 0195-62-1477  
<http://museum.ishigami-iwate.jp/>

### 師・吉田清志の作品と共に 神尾 裕 展



《誕生日の花》2013年 板にテンペラ

2017年 8月5日(土)～9月18日(月・祝)

◇開館時間:9:00～17:00(入館は16:30まで)

◇休館日:毎週月曜日 \*8/14(月)、9/18(月・祝)は開館

◇観覧料金:一般500円/大・高生300円/中学生以下無料

# 神尾裕展

師・吉田清志の作品と共に

1956年盛岡市生まれの神尾 裕(かみお ゆたか) /旧姓:小鳥谷 静岡県沼津市在住)は、1990年より美術団体「春陽会」を中心に作品を発表しています。植物などをモチーフに独自のテンペラ技法を用いた作品には、日本の伝統的な飾り藁など和の要素も取り込まれており、近年はアメリカやタイでの作品発表の機会も増えています。

この展覧会では、神尾裕の作品を、師と仰いできた盛岡市出身の画家・吉田清志(1928-2010)の作品とともに紹介します。

会 期:8月5日(土)~9月18日(月・祝)  
 開館時間:9:00~17:00(入館は16:30まで)  
 休 館 日:毎週月曜日  
 \* 8/14(月)、9/18(月・祝)は開館  
 観覧料金:一般500円/大・高生300円  
 中学生以下無料

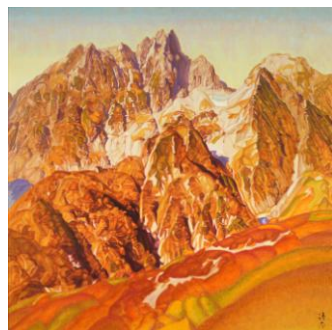
### ◆関連イベント◆

ワークショップ〈卵テンペラ〉に挑戦  
 (講師/神尾 裕さん)

8月19日(土) 13:00~15:00  
 美術館工房棟(参加無料/要事前申込)  
 参加希望の方は、美術館(電話0195-62-1453)にお申し込みください  
 申し込みは、8月6日(日)午前9時から先着順に受付します(定員15名)



神尾 裕 《青い花の記憶》  
 2013年 紙にテンペラ、アクリル



吉田 清志 《雪待つ山》  
 1993年 キャンバスに油彩  
 萬鉄五郎記念美術館蔵

《次回の企画展》

## 田村 史郎 彫刻展

うつせみ 一生活たものの記憶

2017年9月30日(土)~11月5日(日)

一戸町出身の彫刻家・田村史郎の木彫刻作品を紹介します。



《ななほのびるパンツ》 2014年 楠

# ドライフラワー教室

## 《ムギアレンジ》

ムギ、ウバユリ、ラムズイヤーなどをつかった華やかな《ムギアレンジ》をつくってみませんか？  
 はじめての方も、お気軽にお申し込みください。



日 時:9月10日(日)10:00~12:00  
 場 所:石神の丘美術館 工房棟  
 参加費:1,800円(材料代)  
 定 員:15名(予約制/先着順)  
 指 導:花ちゃ花ちゃ工房  
 (町内ドライフラワーサークル)  
 申 込 み:石神の丘美術館 ☎0195-62-1453

### 美術館隣接 道の駅 石神の丘/レストラン石神の丘情報

道の駅 石神の丘 TEL0195-61-1600/レストラン石神の丘 TEL0195-61-1602

~お盆の準備は石神の丘で~

8月11日(金・祝)~14日(月)  
 早朝7時より営業します!

※レストラン、茶屋っこ、美術館の早朝営業は  
 ございませんのでご注意ください

新発売

岩手町 恋する  
 ブルーベリードロップ  
 378円(税込)



大人気

ブルーベリーカレー  
 リニューアルして  
 NEW!パッケージで新登場!  
 594円(税込)



ホルモン  
 キャベツ  
 炒め定食  
 950円(税込)



濃厚味噌  
 ラーメン(赤)  
 800円(税込)



石神の丘  
 ダブル丼  
 1,000円(税込)