

## 芸術監督・斎藤 純のショートエッセイ 石神の丘から 79

新年度になりました。平成 28 年度も引き続いて石神の丘美術館の芸術監督を仰せつかりましたので、よろしくお願ひします。

石神の丘美術館は独自の自主企画を開催し、年間およそ 2 万人の来館者をお迎えしています。その内、1,300 余名は町内の小中学生です。これは町の総人口の 10 パーセントにあたります。日本広しといえども、これほどの児童生徒が美術館を訪れている自治体は他に例を見ません。

また、レストラン石神の丘や産直との連携にも力を入れ、企画展ごとにさまざまな取り組みをしています。これらの実績が認められ、昨年度は「道の駅大賞（東北道の駅連絡会）」を受賞しました。さらに、旅行情報誌「東北じゃらん」の「東北道の駅満足度ランキング」においても 10 位にランクインしました。東北には現在 146 もの道の駅があります。その中から選ばれたわけですから、この二つの受賞は、道の駅石神の丘が「美術館のある道の駅」として広く支持されていることを示していると言っていいでしょう。

今年度も石神の丘美術館はユニークな企画展を用意しています。その第一弾となる岩手国体文化プログラム事業『近代洋画展 明治・大正・昭和—自己の表現を求めて』は、我が国の近代洋画の先駆者が残した美術遺産が勢ぞろいするものです。その一部の画家を列举すると、梅原龍三郎、小磯良平、児島善三郎、須田国太郎、東郷青児、中川一政、藤島武二、安井曾太郎、和田英作ら錚々たる顔ぶれで、名前を書き写す手が震えてくるほどです。

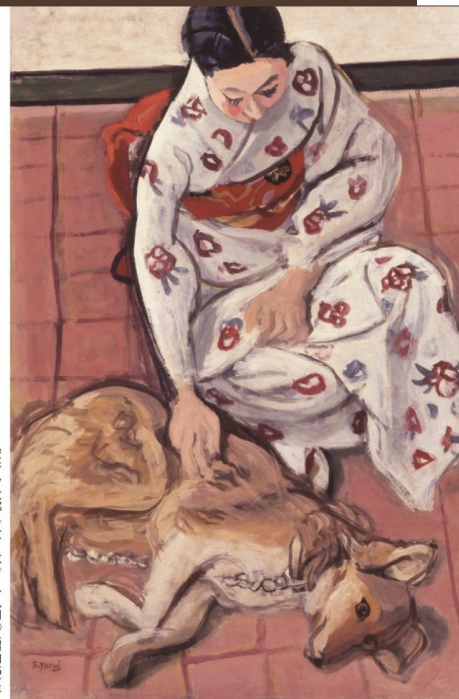
岩手国体文化プログラム事業『近代洋画展 明治・大正・昭和—自己の表現を求めて』は 4 月 23 日から 6 月 5 日までの開催です。なお、岩手町民の方は 2 割引きになります。ぜひ足をお運びください。

石神の丘美術館通信《いしび》

ishibi

2016.4 Vol.157

平成 28 年 4 月発行  
発行・岩手町立石神の丘美術館  
岩手県岩手郡岩手町五日市  
10-121-21 〒028-4307  
TEL 0195-62-1453  
FAX 0195-62-1477  
<http://museum.ishigami-iwate.jp/>



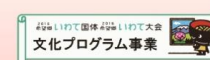
安井曾太郎（女と犬）一九四〇（昭和十五年）

企業コレクションによる  
**近代洋画展**  
明治・大正・昭和—自己の表現を求めて

2016年  
4月23日(土)～6月5日(日)

開館時間：9:00～17:00（入館は16:30まで）  
休館日：毎週月曜日\*5/2(月)は開館します  
観覧料金：一般500円/大・高生300円/中学生以下無料

岩手町立 石神の丘美術館





須田国太郎《風景(樹間)》1947年頃

西欧化の波を受けてめまぐるしく変化した日本の近代。西洋のリアルな表現に影響を受けた画家たちは、洋画の道を模索し開花させていきました。

この展覧会では、公益社団法人糖業協会が所蔵する珠玉の企業コレクションを通じ、日本近代洋画の先駆者たちの作品を紹介します。

今日の洋画の礎を築いた明治、大正、昭和初期の画家たちが描いた、人物や風景、花などの作品を通じ、日本人の「美」意識を改めて見つめなおす機会ともなれば幸いです。

開館時間：9:00～17:00(入館は16:30まで)  
休館日：毎週月曜日 ※5月2日(月)は開館  
観覧料金：一般500円/大・高生300円  
中学生以下無料



児島善三郎《虞美人草》1939年

企業コレクションによる

# 近代洋画展

明治・大正・昭和 — 自己の表現を求めて

4月23日(土)～6月5日(日)

## 【関連行事】

- ギャラリートーク 4月23日(土)、6月4日(土) 14:00～(30分程度)  
展覧会や作品について学芸員がお話します。予約不要・聴講無料(ただし観覧券が必要です)
- ゲストトーク 5月8日(日) 13:30～15:00  
平澤 広(萬鉄五郎記念美術館学芸員・糖業協会美術品委員会特別委員)  
×  
齋藤 純(当館芸術監督)  
糖業協会美術品委員会特別委員であり、萬鉄五郎記念美術館学芸員の平澤広氏をお招きし、コレクションや洋画についてお話を伺います。予約不要・聴講無料(ただし観覧券が必要です)

## おしらせ

石神の丘美術館 屋外展示場は  
**4月23日(土)から**  
全面開館の予定です

2016年冬から春にかけて、石神山では間伐作業が行われています。間伐や整備が終わるまで、屋外展示場はお休み中です。4月23日の全面開館までの間、美術館建物周辺に限り無料開放しています。(バリケードより先にはすまないでください)



## 美術館隣接 道の駅 石神の丘/レストラン石神の丘情報

道の駅 石神の丘 TEL0195-61-1600/レストラン石神の丘 TEL0195-61-1602

## 営業時間のお知らせ

4月からの道の駅「石神の丘」各施設の営業時間をお知らせいたします。

- 産直施設 / 9:00～18:30
- レストラン / 10:30～19:00  
(ラストオーダーは 18:30)
- 茶屋っこ / 9:00～17:00



## 家庭菜園ふれあい市

5/14(土)・15(日)

10:00～15:00

## 道の駅石神の丘イベント広場

※都合により日程が変更になる場合がございます。

## 友の会会員募集!

石神の丘美術館友の会では、平成28年度会員を募集しています。美術館観覧無料や各種イベント案内のお届け、友の会主催イベントへの優先的参加など、魅力的な特典が満載です!ぜひご入会ください。

### 《年会費》

個人：一般2,000円/大・高生500円  
法人：1口10,000円

### 《入会方法》

美術館受付にて直接申し込みいただくか、郵便振替で納入いただくかのどちらかになります。

\*詳しくは美術館までお問い合わせください

## 季節のコース料理



¥3,500(税込¥3,780)

食前酒orソフトドリンク\*生ハムと白身魚のサラダ仕立て～シーザーソース添え\*岩手めんこい黒牛と原木椎茸フィットチーネのポロネーゼ\*グリーンピースのピシソワーズ\*サーモンのピカタとサフランのリゾットコロッケ～ソースアメリカーナ\*やまと豚のスパイスステーキ～バルサミコンソース\*パンorライス\*ホワイトチョコと豆乳のガトー・ショコラ カシスシャーベット フルーツ盛合せ  
\*コーヒーor紅茶各種