

明けましておめでとうございます。本年もどうぞよろしく申し上げます。

朝日新聞土曜版〈Be〉の「作家の口福」という3回連載エッセイの最終回に「野菜の宝庫 岩手町にぜひ」と題して（このタイトルは担当編集者が付けてくれたのですが）岩手町自慢を書いたところ、町内はもとより各方面から反響がありました（盛岡の友人知人らからは「なぜ盛岡のことを書かなかったんだ！」と責められました）。

長引く景気の低迷や人口減少など、地方にとって受難の時代です。地域の資源（資源には産業はもちろんですが、風景やそこに暮らす人々も含まれます）を活かした街づくりが地方再生の鍵を握っていると思います。それをお手伝いする意味でも、機会があるたびに岩手町のことを宣伝していくつもりです。

資源といえば、雪も重要な資源のひとつです。

私は昨シーズンからスキーを再開しました。雪国に暮らしているのだから、雪という資源を楽しもうと思立ったのです（残念なことに今年は雪が少なく、12月21日の時点では夏油スキー場しかオープンしていませんが）。

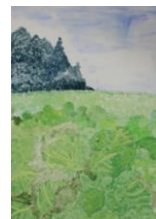
スキーを再開したそもそものきっかけは、冬の運動不足の解消でした。実際、スキーは思っていた以上にいい運動になります。また、オートバイにもロードバイク（長距離競技用のスポーツ自転車）にも乗れない冬は私にとって憂鬱な季節でしたが、雪を待ち焦がれるという劇的な変化が起きました。これは私の中で革命が起きたようなものです。身体的な健康ばかりでなく、精神衛生上もスキーは有効なようです。

もともと子どものころに、学校でかなり徹底的にスキーを仕込まれましたから、私自身の中に眠っていた資源を掘り起こしたといえるかもしれません。

もうひとつ、私はギターに熱中しています。実はこれも再開したもののひとつです。10代半ばから20代初めにかけて私はギター中心の生活をしていましたが、大学を卒業し、東京を離れるときにギターと縁を切りました。「これからは聴くだけにしよう」と決意したのです（今思うと、あまりに熱中しすぎて疲れたのでしょう）。

10年前、ギターを弾かなければならない事情が生じ、それが私のギター熱を再燃させることになりました。私の中に眠っていた資源が掘り起こされたわけです。いつかそのことは改めて書こうと思います。

平成 27 年度 岩手町小中学校・高校
絵画コンクール作品展



各部門最優秀賞／上段左から

高橋正之祐(岩手町立沼宮内小学校 2 年)
山中隆澄(岩手町立岩瀬張小学校 3 年)
岩崎拓(岩手町立岩瀬張小学校 5 年)
引木龍昇(岩手町立東部中学校 2 年)
阿部愛海(岩手県立沼宮内高等学校 2 年)

会 期:2016 年 1 月 5 日(火)～31 日(日) *観覧無料*
休館日:1 月 12 日(火)、18 日(月)、25 日(月)
時 間:9:00～17:00(入館は 16:30 まで)

《同時開催》ホールの小さな展覧会

ジョージア(グルジア)の子どもたちの絵



岩手町小中学校・高校 絵画コンクール 入賞者

■小学校低学年(1・2年生)の部 応募点数 100点

- 《最優秀賞》高橋正之祐(沼宮内 2)
 《優秀賞》鈴木雄幸(岩瀬張 2)、早坂元希(沼宮内 2)
 《佳作》澤瀨煌(水堀 2)、高橋朔太郎(沼宮内 2)、三浦匠(沼宮内 2)

■小学校高学年(3・4年生)の部 応募点数 92点

- 《最優秀賞》山中隆澄(岩瀬張 3)
 《優秀賞》高館カンナ(沼宮内 4)、山崎花楓(北山形 3)
 《佳作》遠藤結依佳(一方井 4)、久保幸都(川口 4)
 澤口椿(水堀 4)、外山理斗(久保 4)

■小学校高学年(5・6年生)の部 応募点数 28点

- 《最優秀賞》岩崎拓(岩瀬張 5)
 《優秀賞》岩崎尚旺(岩瀬張 6)、越戸和輝(北山形 6)
 《佳作》日蔭愛奈(水堀 6)、森美香(水堀 5)、吉田楓(川口 5)

■中学校の部 応募点数 108点

- 《最優秀賞》引木龍昇(東部 2)
 《優秀賞》田村俊太郎(川口 2)、松澤侑希乃(沼宮内 3)
 《佳作》佐々木花(沼宮内 1)、千葉優菜(一方井 2)、前川海晴(沼宮内 3)
 三浦唯(一方井 1)、八尾咲(一方井 2)、山崎文音(東部 1)

■高等学校の部 応募点数 39点

- 《最優秀賞》阿部愛海(沼宮内 2)
 《優秀賞》川上葵(沼宮内 2)、滝川和(沼宮内 1)

※()は学校名と学年

平成27年度 岩手町立石神の丘美術館 岩手町小中学校・高校 絵画コンクール作品展

会期:2016年1月5日(火)～31日(日) ***観覧無料***
 休館日:1月12日(火)、18日(月)、25日(月)
 時間:9:00～17:00(入館は16:30まで)

【次回の展覧会】

平成27年度 岩手県立沼宮内高等学校 美術部・書道部合同展

会期:2016年 **2月13日(土)～28日(日)** ***観覧無料***

休館日:2/15(月)、22(月) / 時間:9:00～17:00(入館は16:30まで)

沼宮内高校と石神の丘美術館が共催で行うこの展覧会も今年で13回目を迎えます。本展では、学芸員のアドバイスを受けながら、生徒自身が展示作業を行います。

(写真は昨年度の会場風景です)



【ホール展示】「平成28年 岩手町書初めコンクール 入選作品展」

会期:2016年2月6日(土)～28日(日) 9:00～17:00(入館は16:30まで)
 休館日:2/8(月)、15(月)、22(月) 主催:岩手町教育委員会、岩手町学校教育研究会

美術館隣接 道の駅 石神の丘 / レストラン石神の丘情報

道の駅 石神の丘 TEL0195-61-1600 / レストラン石神の丘 TEL0195-61-1602

岩手町B級ご当地グルメ 《いわてまち焼きうどん》 関連商品 好評販売中!



《いわてまち焼きうどん風味ポテトスティック》、《いわてまち焼きうどんせんべい》につづき、この冬新たに《キャベツマンシャイダー》が登場。いわてまち焼きうどんのPRキャラクター・キャベツマンをラベルにデザインした、淡い緑色の炭酸飲料です。

(試飲販売/限定500本)

季節のコース料理



¥3,700(税込¥3,996)

食前酒 or ソフトドリンク*やまと豚のパイ包み焼き～バルサミコンソース*ゴボウのバタージュ*海の幸のアヒージョ*岩手めんこい黒牛スネ肉のビーフンチャー～きのこの焼きリゾット添え～*サラダ*パン*リンゴのコンポート サバイコンソースグラタン仕立て～バニラアイスクリーム添え～*コーヒー or 紅茶各種

新年会各種パーティーご予約承ります