

絵画やクラシック音楽などの芸術はスルメのようなものだと思います。これに対して、コミックやポップスはチューインガムです。

チューインガムは口に入れて噛んだとたんに子どもから大人まで、ほとんどの人が「甘くておいしい」と思うでしょう。ところがスルメはそうはいきません。固くて噛むのに疲れますし、味だってそう簡単にはわかりません。ところが、大人になると（特に飲んべえにとっては）こんなにおいしいものはない、ということになります。

チューインガムは（このごろのは長持ちするといっても）数分後には味がなくなってしまい、その後はゴミになるだけですが、スルメは噛めば噛むほど味わい深くなり、味がなくなった後は飲み込んでしまえます（栄養にもなるはずです）。

つまり、誰にでもすぐにわかるチューインガムと違って、スルメの味がわかるには年季のようなものが必要だといっていると思います。

ここでいう年季とは、積み重ねのことです。音楽や美術作品を、自分の目と耳から何度も繰り返して吸収することです。そのうえで必要に応じて本を読んだり、講座に通ったりすると、より楽しめるようになります。

ある段階を超えると、音楽を聴いたり絵画を観たりすることで、栄養を得られるようになります。もちろん、精神の栄養なのですが、体に血肉となって吸収されていくように感じられます。その意味でもスルメと似ています。美術館やコンサートホールはスルメだと思ってください。

もしチューインガムで栄養を得られるとしたら、それはそれで効率がよく、羨ましいと思います。私には真似ができませんけれど。

ishibi

2014. 4 Vol.135

平成 26 年 4 月発行
発行・岩手町立石神の丘美術館
岩手県岩手郡岩手町五日市
10-121-21 〒028-4307
TEL 0195-62-1453
FAX 0195-62-1477
<http://museum.ishigami-iwate.jp/>

中村太樹男展

Nakamura Takio 1992-2014 WORKS

遠くて近い

物語のはじまるところ

四月十九日(土)〜六月一日(日)



《ホームに》 2013年 ミクストメディア 41×53 cm



中村太樹男展

Nakamura Takio 1992-2014 WORKS

1964年岩手県盛岡市生まれの中村太樹男は、20代前半から独学で作品制作を続けてきました。

初期から現在に至るまで、中村の作品には印象に残る不思議な一場面、謎めいた仕草の登場人物たちが描かれています。

見たことのないはずの作品世界にどこか親しいものを感じるの、いつか夢のなかでたどりついた、あるいは白昼に想像した世界がそこに現れているからなのでしょう。

今回の展覧会では、個人コレクターの協力を得て、タブローだけでなく立体作品、ドローイングも含め初期の作品から最近作までを展覧します。



左《誕生》2006年 ミクストメディア 41×31.8cm 個人蔵

右《つたえびと》2009年 ミクストメディア 60.6×45.5cm 個人蔵

下《偏西風》2013年 ミクストメディア 24.2×33.3cm

会 期:4月19日(土)～6月1日(日)
開館時間:9:00～17:00(入場は16:30まで)
休 館 日:毎週月曜日 *4/28(月)、5/5(月)は閉館します
観覧料金:一般300円/大・高生200円
中学生以下無料

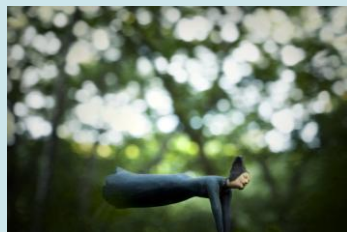
【関連行事】

- ◇三者対談「中村太樹男の作品世界のヒミツ」
4月19日(土)13:30～/美術館ホール(聴講無料)
中村太樹男×大谷広樹×齋藤純(当館芸術監督)
- ◇中村太樹男ワークショップ
「物語の種を探そう(墨)と(塩)と(鉛筆)で描く絵」
5月4日(日)13:00～15:00/美術館工房棟
*関連行事について詳しくは美術館までお問い合わせください

【同時開催/ホール展示】

中村太樹男の世界を写す 大谷広樹写真展

写真家・大谷広樹(1967年生まれ盛岡市在住)が中村太樹男の立体作品や画家自身をモデルにその世界観を写し撮った作品を紹介します。



《生まれる風のゆくえ》

友の会会員募集!

石神の丘美術館友の会では、平成26年度会員を募集しています。美術館観覧無料や各種イベント案内のお届け、友の会主催イベントへの優先的参加など、魅力的な特典が満載です!ぜひご入会ください。

《年会費》

個人:一般2,000円/大・高生500円
法人:10口10,000円

《入会方法》

美術館受付にて直接申し込みいただくか、郵便振替で納入いただくかのどちらかになります。

*詳しくは美術館までお問い合わせください

美術館からのお知らせ

石神の丘美術館では、2014年4月1日より下記のことが変わります

- ◆毎週月曜日と年末年始(12/29～1/3)が休館日になります
(大型連休、ラベンダー時期、お盆期間などは臨時に開館します)
- ◆開館時間が通年で午前9時～午後5時になります
- ◆障害者手帳の交付を受けている方は受付に提示いただくと観覧無料になります
また、介助者(1名)は観覧料が5割引になります

美術館隣接 道の駅 石神の丘/レストラン石神の丘情報

道の駅 石神の丘 TEL0195-61-1600/レストラン石神の丘 TEL0195-61-1602

営業時間変更のお知らせ

4月17日(木)は、システム入替えのため道の駅各施設の営業時間が下記のとおり変更となります。

産直施設 9:00～16:00
レストラン 10:30～15:30
(ラストオーダー/15:00)



家庭菜園ふれあい市

5/17(土)・18(日)10:00～15:00
道の駅石神の丘イベント広場

この苗はどうやって植えるの?
水、肥料は何回やればいいの?
良い苗の育て方を生産者が教えます!



極御膳

いわてまち地産地消
きわみ いせん

価格 1,575 円(税込)
※2日前の予約が必要となります

コース料理、法事膳、お弁当、パーティー各種
ご予算に応じて承ります

【ご予約・お問い合わせ】
レストラン石神の丘 TEL.0195-61-1602