

この夏、およそ7年ぶりに北海道をオートバイで走り回ってきました。といっても、道内2泊3日の日程でしたので、広い北海道のほんの一部を通りすぎたにすぎませんが。

私のツーリングに美術館巡りは欠かせません。今回は石神の丘美術館の参考にしようと思い、清水町の「十勝千年の森」で開催されていた北海道ガーデンショーと美唄市の「アルテピアッツァ美唄」に立ち寄りました。十勝千年の森では、自然の森を活かした空間に彫刻やインスタレーションが配されていて、太古の森と現代美術の融合に感銘を受けました。

アルテピアッツァ美唄は、廃校を活用した彫刻公園で、屋外展示場と屋内展示室を持っています。何よりも特徴的なのは、彫刻家の安田侃（かん）ひとりの作品が展示されていることで、公園全体についても安田が監修しています。ひとりの彫刻家による統一感のある空間がみごとで、いくつもの賞に輝いています。

十勝千年の森もアルテピアッツァ美唄も、運営経費はもちろんのこと、これを運営する側（自治体も含む）の本気度というか気合というか覚悟というか、気持ちの入れ具合に半端ではないものを感じました。ことに、炭鉱の閉山によって過疎化した美唄市にとって、アルテピアッツァ美唄は特別な意味を持っていることがわかります。

来年、石神の丘美術館は開館20周年を迎えます。これからの10年先、20年先を見据えた美術館のあり方を町民のみなさんと一緒に考えていきたいと思っています。

私のツーリングはただオートバイを飛ばして距離を稼ぐのではなく、あちこちを見て歩く「スロートーリング」なので、二泊三日では時間がまったく足りませんでした。できれば二週間くらいかけて道内を彷徨ってみたいものですが、それは隠居したときの楽しみにとっておこうと思います。

石神の丘美術館通信《いしび》

いしび

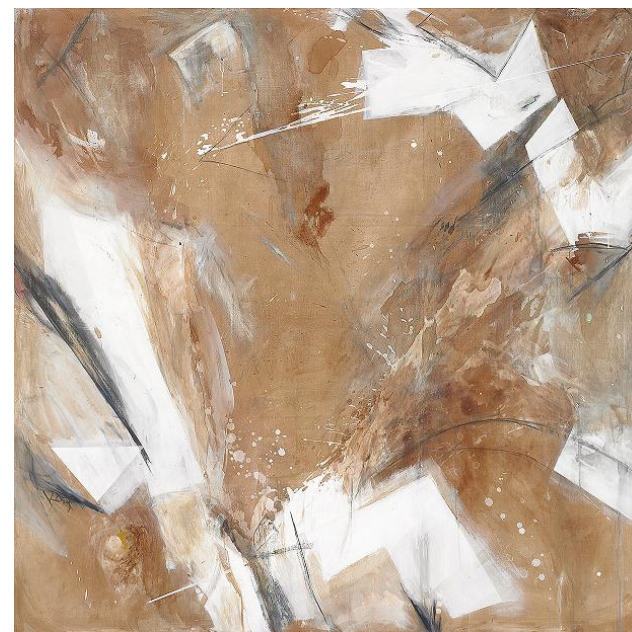
2012.9 Vol.117

平成24年9月発行
発行・岩手町立石神の丘美術館
岩手県岩手郡岩手町五日市
10-121-21 〒028-4307
TEL 0195-62-1453
FAX 0195-62-1477
<http://museum.ishigami-iwate.jp/>
2012年はリニューアル10周年
2013年は開館20周年を迎えます

高橋和展

Kazu Takahashi

風跡



高橋和《風跡 2012-11》162×162 cm

2012年 9月15日[土]—11月4日[日]

- 開館時間：9:00～17:00（入場は16:30まで）会期中無休
- 観覧料金：一般300円/大・高生200円/中学生以下無料

アーティストトーク

9月15日(土) 13:30～ 美術館ホール/聴講無料

東北文化の日 10月27日(土)・28日(日)は観覧無料です

高橋 和 展

Kazu Takahashi

— 風 跡 —



高橋和《ワカイバタ通り》(クスコ ペルー)

1935年盛岡市生まれの高橋和さんは、岩手県立盛岡第二高等学校を卒業後、岩手県立盛岡短期大学美術工芸学校で深澤省三・紅子夫妻らに師事、女流画家協会を中心に活動を続けています。

南米などを旅した経験をもとに描く異国の風景、近年取り組んでいる大作「風跡(ふうせき)」シリーズなど、この展覧会では、初期から最新作までを展示します。

また、デッサンやスケッチ、版画、ガラス絵など、趣の異なる小品も展示することで、高橋和さんの世界に迫ります。

- 会 期: 2012年9月15日(土)～11月4日(日)
- 開館時間: 9:00～17:00(入場は16:30まで) *会期中無休*
- 観覧料金: 一般 300円 / 大・高生 200円 / 中学生以下無料

【関連イベント】

アーティストトーク

9月15日(土) 13:30～
美術館ホール / 聴講無料

東北文化の日

10月27日(土)・28日(日)
両日観覧無料



高橋和《記憶都市》銅版画

ウミシカの「セルポ」と海や山のながまたち

屋外展示作品『ウミシカ』の修繕を記念して、作者の眞壁廉さんをお招きしての交流事業が行われました。この事業では、眞壁さんの指導のもと、沼宮内・川口学童保育クラブの子どもたちが、ウミシカの「セルポ」や「セルポ」のお友だちを粘土で制作しました。



ボクはウミシカの「セルポ」だよ。
町内学童保育クラブのみんながつくった作品は、
9/17(月・祝)まで美術館ホールで展示しているよ!

美術館隣接 道の駅/レストラン「石神の丘」情報

道の駅「石神の丘」 TEL0195-61-1600 / レストラン石神の丘 TEL0195-61-1602

フリーマーケット in 道の駅石神の丘

9/29(土)・30(日)

10:00～16:00(雨天順延なし)

道の駅イベント広場にて開催



【出展者募集中】

詳しくは道の駅「石神の丘」
ホームページをご覧ください
<http://isigaminooka.jp/>

★味のお試しにピッタリ★

いわてまちキャベ塩焼きうどん
ハーフサイズ 300円
9月中旬より販売開始!



写真はイメージです

レストラン石神の丘では、
各種パーティーのご予約を承っております
電話/0195-61-1602(レストラン直通)