

芸術監督・斎藤 純のショートエッセイ 石神の丘から 37

石神の丘美術館ではリニューアル十周年を記念して『石神の丘 展覧会 十年記—美術編—』を開催中です。

油絵ばかりではなく、ポスターや写真など実にさまざまな作品が一堂に会し、企画展示室はいつもと少し違って、何かお祭りのように賑やかな雰囲気です。私も会場をひとまわりして、目が眩むような作品群に胸が踊りました。

芸術監督として私が迎えられて4年目に入ったところですから、そのほとんどは前任者である故六岡康光さんの仕事です。

十年前、石神の丘美術館は道の駅の開業にともなって、美術館の建物が変わっただけでなく、美術館の運営方針などが根本から変わりました。いわば一からの再スタートを切ったわけで、六岡さんのご尽力がなければ、今日の石神の丘美術館は存在していなかったと言っていいでしょう。石神の丘美術館は岩手町の町民のみなさんが思っている以上に確固たるブランドイメージを築いています。これも六岡さんの業績です。

私は六岡さんが築いた石神の丘美術館のブランドイメージを汚さず、なおかつこれまで以上に多くの方に親しまれる美術館を目指していきたいと思っています。

しばしば「美術館は敷居が高い」といわれます。確かにそのとおりだと思います。そして、敷居が高い美術館に日常的に通える人を育てることが美術館の役割でもあると思っています。

そのために石神の丘美術館はいろいろな工夫をしてきました。その足跡の一部をこの展覧会でご覧いただくことができます。

この展覧会は、理屈抜きで楽しめます。どなたにでもひよいと気軽に敷居をまたいでいただけるでしょう。けれども、美術館を後にするときは、ご自分では気がつかないかもしれませんが、一段高いところから出ているはずですよ。

ラベンダーも見頃を迎えていますので、ぜひご家族そろってお越しください。

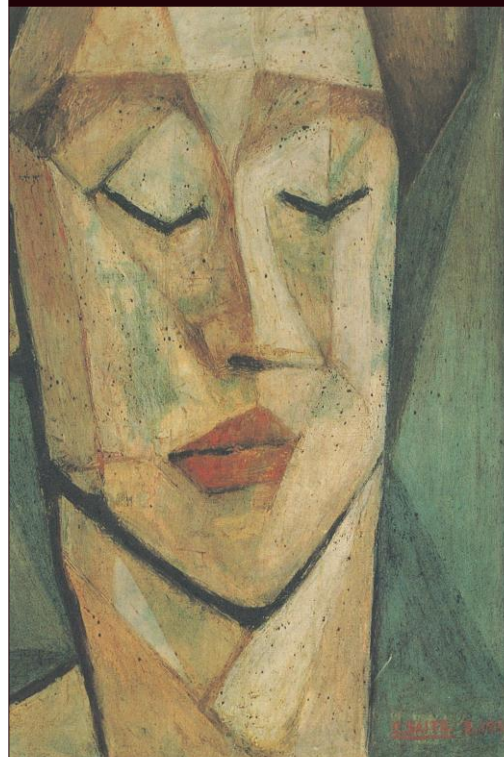
また、7月21日(土)午後2時から、作曲家・長谷川恭一さんによる石神の丘をテーマにしたオリジナル曲『石神の丘で (Ⅰ乳母車、Ⅱトリステ、Ⅲ風の歌)』を岩手町出身のパーカッション奏者・板垣アヤ子さんのマリンバと弦楽四重奏団ラトゥール・カルテットの演奏でお届けします。入場料無料ですので、こちらにも足をお運びください。

石神の丘美術館通信《いしび》

いしび

2012. 7 Vol.115

平成 24 年 7 月発行
発行・岩手町立石神の丘美術館
岩手県岩手郡岩手町五日市
10-121-21 〒028-4307
TEL 0195-62-1453
FAX 0195-62-1477
<http://museum.ishigami-iwate.jp/>
2012年はリニューアル10周年
2013年は開館20周年を迎えます



齋藤忠誠《顔A》1950年 キャンバスに油彩

石神の丘 展覧会十年記

美術編

石神の丘美術館リニューアル十周年記念

2012年6月23日[土]—9月2日[日] * 会期中無休 *

◇開館時間:9:00~17:00(入場は16:30まで)

◇観覧料金:一般300円/大・高生200円/中学生以下・岩手町民無料

■ギャラリートーク

7月29日(日)、8月11日(土) 14:00～

展示室内で学芸員が展覧会や作品についてお話しします。聴講を希望する方は、当日展示室入口にお集まりください。観覧券が必要です。

■リニューアル10周年記念コンサート

7月21日(土) 14:00～

作曲家・長谷川恭一さんによる石神の丘をテーマにしたオリジナル曲を弦楽四重奏団ラトゥール・カルテット、岩手町出身の打楽器奏者・板垣アヤ子さんが演奏します。

会場は美術館ホール、聴講は無料です。

■岩手町国際石彫シンポジウム参加作家らによるホールの展覧会

「リインカーネーション」展

7月28日(土)～9月2日(日)

岩手町で行なわれてきた「岩手町国際石彫シンポジウム」参加作家らによる展覧会を美術館ホールで開催します。観覧は無料です。

出品作家:小高一民/妻神則夫/田村優一/山口清治



岩手町の小学生対象/ようこそ美術館事業

美術館で過ごす夏の1日

美術館見学+昼食+手づくり講座

日時:8月7日(火)

午前10時集合～午後3時頃解散

集合場所:石神の丘美術館

対象:岩手町内の小学生 20名

(申込み締切り:7/27 ※応募多数の場合は抽選)

参加費:1,200円(保険、昼食、講座代/当日集金)

[申込み・問合せ]

石神の丘美術館 TEL.0195-62-1453



当日のスケジュール

- 10:00 石神の丘美術館集合
自己紹介・グループ分け
お話「美術館ってこんなところ」
開催中の展覧会を皆で見学
- 11:00 屋外展示場でスタンプラリー
- 12:00 レストラン石神の丘でランチ
- 13:00 工房棟で手づくり講座体験
(粘土でオリジナル作品づくり)
- 15:00 作品を完成させて終了

石神の丘で愛を誓う
Lover's Sanctuary

恋人の聖地 石神の丘 愛を伝える写真コンテスト

応募締切 7/31(火)

あなたの愛が伝わる「写真」と「コメント」を組み合わせた写真コンテストを開催しています。石神の丘美術館において撮影した「4コマ」または「1コマ」写真にコメントを入れて、写真とコメントのストーリー性を組み合わせてお送りください。

最優秀賞には、岩手町から5万円相当の記念品が贈られます!ぜひご応募下さい。

※応募要項については、配布チラシをご覧ください。または美術館HPをご覧ください。
アドレス <http://museum.ishigami-iwate.jp/>

【主催】岩手町・岩手町教育委員会

道の駅石神の丘

開業10周年記念感謝祭

美術館関連イベント

7/28(土)、29(日)

その①両日観覧無料

28日(土)・29日(日)の2日間は企画展示室、屋外展示場ともに無料でご観覧いただけます。

その②スタンプラリー

屋外展示場と道の駅各施設を巡って10個のスタンプを集めると、うれしい特典がもらえちゃう♪

美術館隣接 道の駅/レストラン「石神の丘」情報

道の駅「石神の丘」 TEL0195-61-1600/レストラン石神の丘 TEL0195-61-1602

道の駅石神の丘 開業10周年

記念感謝祭

7月28日(土)、29日(日)

- ★道の駅石神の丘限定「甘藍耐」新発売(限定500本)★
- ★ブルーベリー摘み取り&産直野菜収穫体験(要予約)★
- ★レストラン石神の丘「まめコロどん定食」100食限定販売★

【イベントのご案内】

7/28(土)

- ☆開業10周年記念式典
- ☆みんなでキャベタリアン宣言
- ☆TAGさんイラストライブ
- ☆ダブルダッチ「ROPEADOPE」
- ☆城山保育園マーチングバンド
- ☆おたのしみ抽選会
- ☆おたのしみ餅まき

7/29(日)

- ☆ハチマンタイラーと遊ぼう
- ☆TAGさんイラストライブ
- ☆フラダンスショー「カナロアフラ」
- ☆岩手中央幼稚園よさこいソーラン
- ☆さんさ踊り(いわてさんさの会加藤家)
- ☆ちえこよしゃれ
- ☆音を楽しむ会 演奏会
- ☆おたのしみ抽選会・餅まき